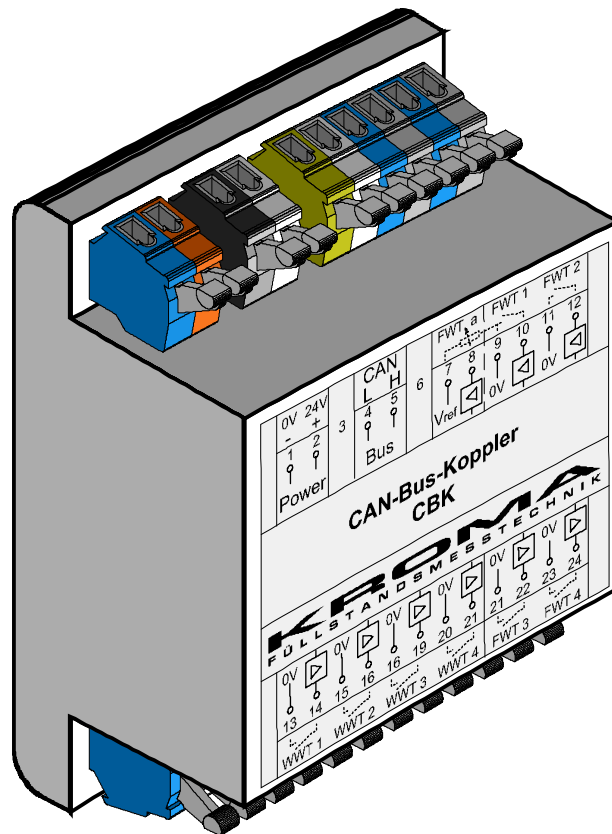


CAN-Bus-Koppler



CBK 1

KROMA
FÜLLSTANDSMESSTECHNIK GmbH
Rostocker Straße 9-10 D-39124 Magdeburg
Telefon: +49(0)391/2538744 Fax: +49(0)391/2538745
E-Mail: info@KROMA.eu Internet: www.KROMA.eu

CAN-Bus-Koppler CBK 1

Beschreibung

KROMA-CAN-Bus-Koppler vom Typ CBK 1 dienen dem Anschluss der bekannten KROMA-Füllstandstechnik an einen CAN-Bus. Durch den Einsatz des CAN-Bus wird ein Mehraufwand an Verdrahtung und damit Kosten vermieden. Es ist möglich max. 4 binäre Frischwasser- und max. 4 binäre Abwassersensoren an den CBK 1 anzuschließen. Optional können die binären Frischwassersensoren durch einen KROMA-Messwertaufnehmer ersetzt werden. Die Konfiguration des CBK 1 erfolgt über den CAN-Bus. Dem Anwender ist die Anpassung der Messwerte an eine kundenspezifische Kennlinie möglich. Zum Vermeiden von Auswertefehlern (durch Schwappbewegungen) ist die nötige Signalweite (Verzögerungszeit) bis zur Erkennung einer Füllstandsänderung durch den Kunden konfigurierbar. Über den CAN-Bus können bis zu 8 Anzeigen vom Typ KROMA-BAZ 24 („CAN-BAZ“) an den CBK 1 angeschlossen werden. Der CBK 1 ist in 3 Gehäusevarianten lieferbar.

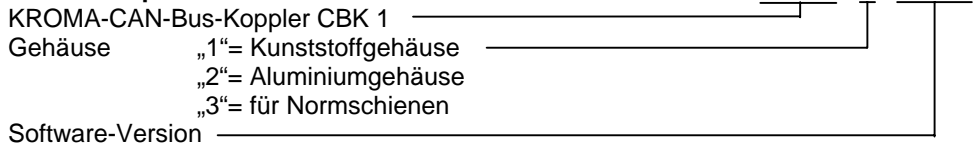
Besondere Merkmale

- Schnittstelle zwischen KROMA-Füllstandstechnik und CAN-Bus
- bis zu 4 Frischwasser- und 4 Abwassersensoren anschließbar
- Konfigurierung über CAN-Bus
- geprüft nach Bahn-Norm BN 411002 / EN 50155 (geeignet für Schienenfahrzeuge)

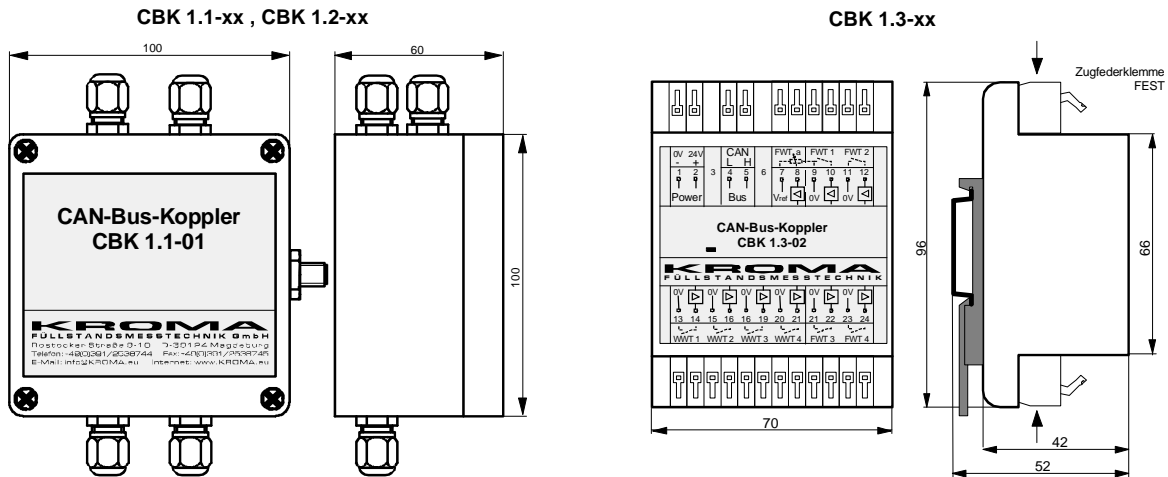
Technische Daten

Eingangsspannung:	18 V bis 32 V DC
Eingangsstrom (bei 24V):	10 mA
CAN Schnittstelle:	CAN 2.0, 100kBit/s
Steckverbinder CAN Schnittstelle:	M12-Steckverbinder
Umgebungstemperatur:	-40°C bis +70°C
Lagertemperatur:	-55°C bis +70°C
Gewicht:	0,080 kg
Montage:	Hutschiene 35mm DIN 46277
Schwingungssicherheit:	7,9 m/s ² (5-150 Hz)
Stoßsicherheit:	50 m/s ²

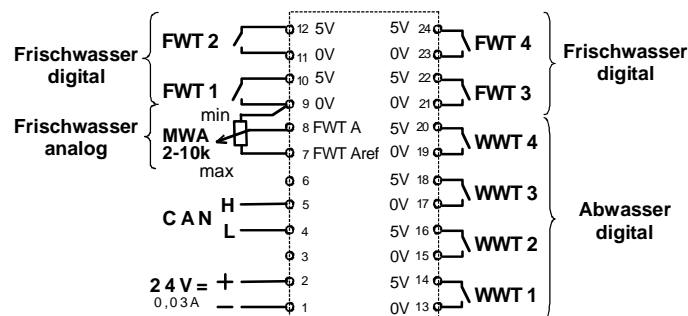
Bestellbeispiel



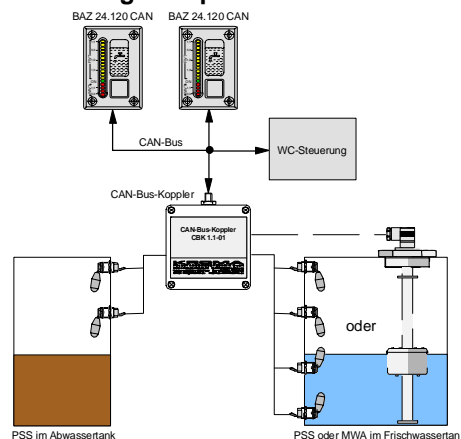
Massbild



Anschlussbelegung



Schaltungsbeispiel



Technische Änderungen vorbehalten !