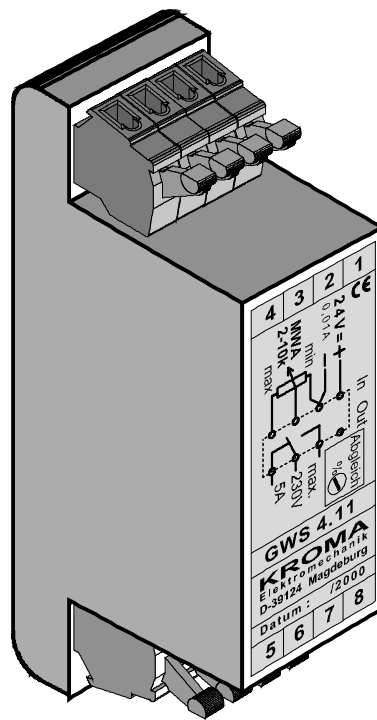


Grenzwertschalter

bis zu 4 frei einstellbare Schaltpunkte



GWS 4

KROMA
FÜLLSTANDSMESSTECHNIK GmbH
Rostocker Straße 9-10 D-39124 Magdeburg
Telefon: +49(0)391/2538744 Fax: +49(0)391/2538745
E-Mail: info@KROMA.eu Internet: www.KROMA.eu

Grenzwertschalter GWS 4

Beschreibung

KROMA-Grenzwertschalter vom Typ GWS 4 dienen zur Signalisierung von unabhängig voneinander einstellbaren Grenzwerten bei Füllständen in Behältern, im Zusammenwirken mit einem KROMA-Messwertaufnehmer. Ein GWS 4 besteht aus einem Grundmodul für einen Grenzwert und ist erweiterungsfähig bis zu 4 unabhängigen Grenzwerten in einem Gehäuse. Die Grenzwerte sind mit Hilfe von Potentiometern einstellbar. Die Spindelpotentiometer auf der Leiterplatte können mit einem Schraubendreher (Breite 3 mm) leicht zwischen 0% und 100% eingestellt werden.

Auf Kundenwunsch kann eine Voreinstellung der Schaltpunkte bereits beim Hersteller erfolgen.

Die Ausgänge der Grenzwertschalter sind potentialfreie Relais-Wechsler-Kontakte.

Zur Unterdrückung von Schaltvorgängen durch kurzzeitige Füllstandsänderungen (Schwappen) kann der GWS 4 mit einer Zeitverzögerung von bis zu 4 min geliefert werden.

Besondere Merkmale

- bis zu 4 unabhängig einstellbare Grenzwerte in einem Gehäuse
- Leuchtdioden-Anzeige zur Schaltzustandskontrolle
- Versionen mit Schalt-Zeitverzögerung
- einfacher elektrischer Geräteanschluss (siehe Schaltungsbeispiele)
- paralleler Anschluss mit anderen KROMA-Grenzwertschaltern und KROMA-Bandanzeigegegeräten an einen KROMA-Messwertaufnehmer möglich
- geprüft nach Bahn-Norm BN 411002 / EN 50155 (geeignet für Schienenfahrzeuge)

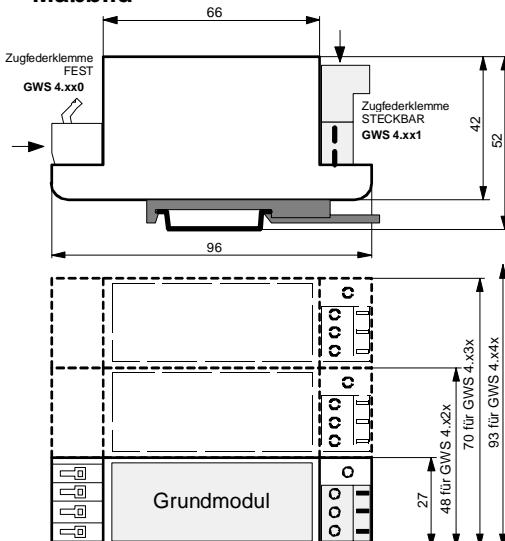
Technische Daten

Betriebsspannung:	24V DC (16 V bis 35 V) oder 48 V DC (18 V bis 64 V)
Stromaufnahme:	ca. 30 mA pro Grenzwert
Eingangswiderstand MWA:	2 kOhm bis 10 kOhm (Dreileiter-Potentiometer)
Ausgang:	Wechsler potentialfrei Standard max.230 V , max. 5 A , max. 1250 VA / 120 W Kleinlast max. 60 V , 0,3 A
Zeitverzögerung:	1 sec. bis 250 sec. vom Hersteller programmierbar
Potentialtrennung:	Prüfspannung 1500V
Schutzgrad:	IP40
Umgebungstemperatur:	-40°C bis +70°C
Lagertemperatur:	-55°C bis +70°C
Schwingungssicherheit:	20 m/s ² (5 - 150 Hz)
Stoßsicherheit:	50 m/s ²
Gewicht:	0,10 kg
Abmaße:	96x52xB mm B=27 für 1 Grenzwert B=48 für 2 GW; B=70 für 3 GW ; B=93 für 4 GW
Befestigung:	35mm-Hutschiene DIN EN 50022

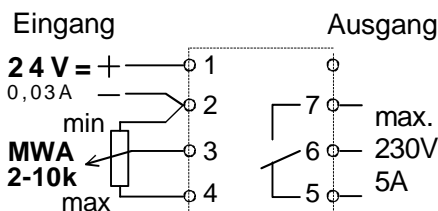
Bestellbeispiel

KROMA-Grenzwertschalter **GWS 4** **GWS 4 . 1 1 0 - K 15**
 Versorgung „1“=24V DC ; „3“=48V DC
 Anzahl Grenzwerte „1“; „2“; „3“; „4“
 Anschlussklemmen „0“=Zugfeder fest ; „1“=steckbar
 Ausführung „K“ für Kleinlasten
 Zeitverzögerung: „“=keine ; „15“=Verzögerungsdauer 15 Sekunden

Maßbild



Anschlussbelegung



Kontaktbelastung

